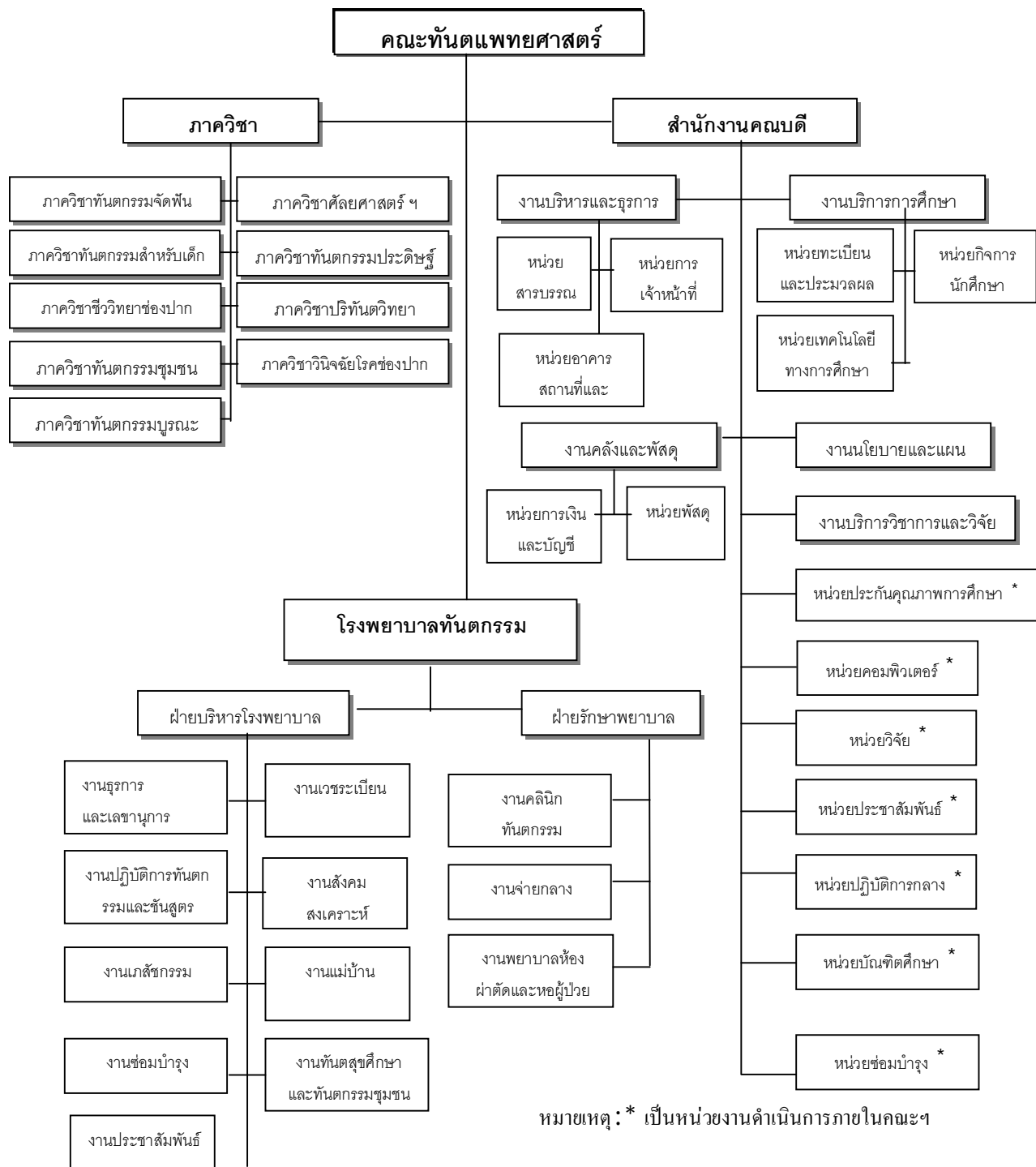


๑ การแบ่งส่วนราชการ และลักษณะโดยรวมของคณะอาจารย์/บุคลากร

คณะทันตแพทยศาสตร์ แบ่งส่วนราชการประกอบด้วย 9 ภาควิชา 1 โรงพยาบาลทันตกรรม และมีสำนักงานคณบดี เป็นหน่วยงานสนับสนุน และมีคณะกรรมการประจำคณะเป็นผู้ดูแลให้คำแนะนำเชิงนโยบาย ดังรูปที่ 1 และ 2 รูปที่ 1 โครงสร้างการบริหารคณะทันตแพทยศาสตร์

แผนภูมิการแบ่งส่วนราชการ (Organization Chart) คณะทันตแพทยศาสตร์



รูปที่ 2 แผนภูมิการบริหาร (Administrative Chart) คณะทันตแพทยศาสตร์

